



ΚΑΡΠΑ με την χρήση απινιδωτή

BY3 2023



Επιχειρησιακό Πρόγραμμα
Ανάπτυξη Ανθρώπινου Δυναμικού,
Εκπαίδευση και Διά Βίου Μάθηση
Ειδική Υπηρεσία Διαχείρισης
Με την συγχρηματοδότηση της Ελλάδας και της Ευρωπαϊκής Ένωσης



Περιεχόμενα



1

Καρδιακή Ανακοπή

2

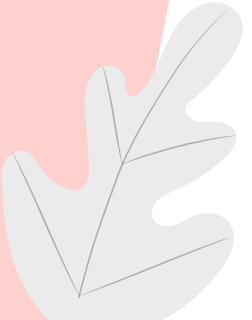
Καρδιοπνευμονική
αναζωογόνηση

3

Ο απινιδωτής

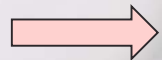
4

Αλυσίδα επιβίωσης

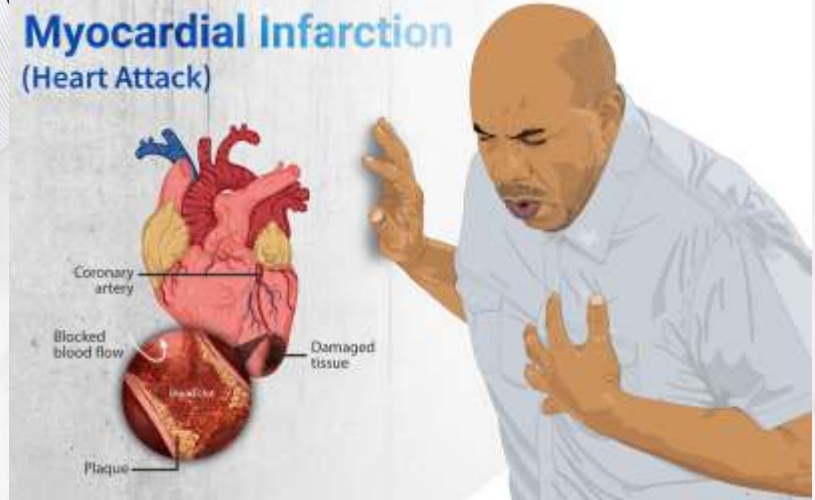


Η Καρδιακή Ανακοπή

Καρδιακή ανακοπή είναι μία κατάσταση κατά την οποία η καρδιά σταματά ξαφνικά και απροσδόκητα. Αν συμβεί αυτό σταματάει η ροή του αίματος στον εγκέφαλο και στα όργανα.



Στατιστικά



Βασική υποστήριξη ζωής - Basic Life Support

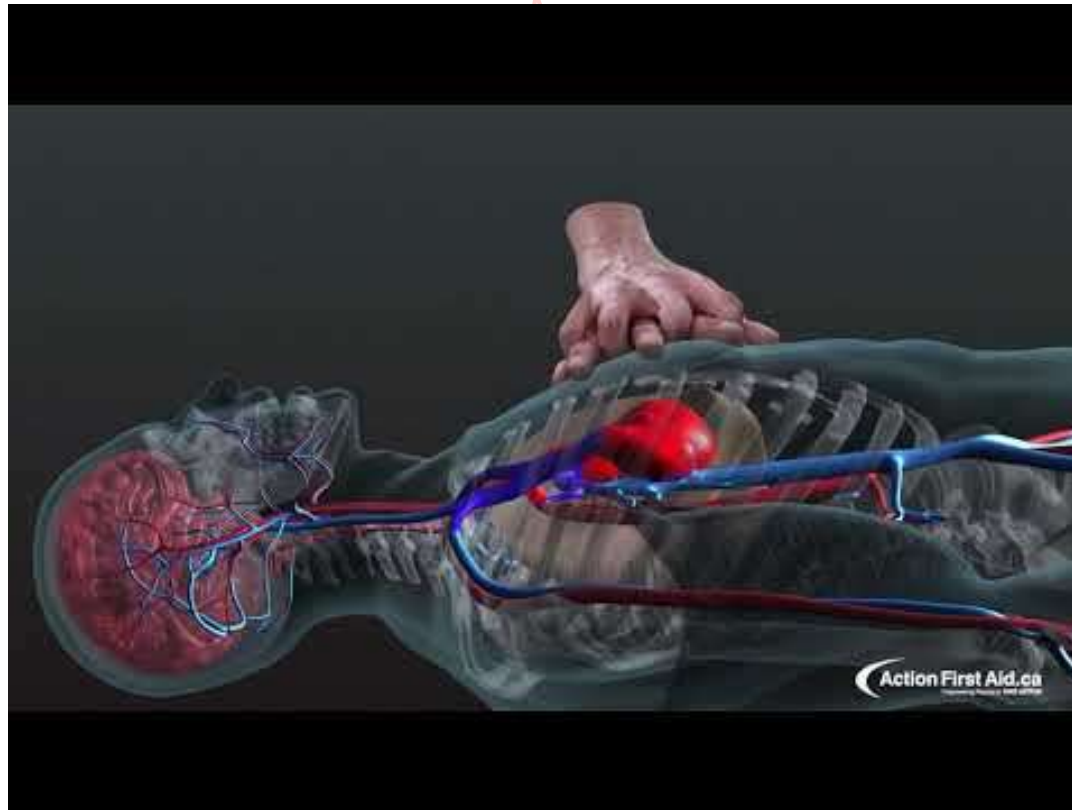
Ένα από τα στοιχεία κλειδιά στο BLS είναι η καρδιοπνευμονική αναζωογόνηση (ΚΑΡΠΑ).

ΚΑΡΠΑ είναι μία τεχνική κατά την οποία κάνουμε ώστε να διατηρηθεί λίγο η κυκλοφορία του αίματος με:

- μαλάξεις στο θώρακα και
- αναπνευστικές εμφυσέςεις



Animation CPR



Ο απινιδωτής

Ο Αυτόματος εξωτερικός απινιδωτής είναι μια συσκευή η οποία μεταφέρει ελεγχόμενη ηλεκτρική ενέργεια στην καρδιά προκειμένου να αντιστρέψει την ανακοπή και να αποκατασταθεί η καρδιακή λειτουργία.



Εφαρμογή απινίδωσης

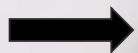
Η χορήγηση απινίδωσης εντός 3-5 λεπτών από την κατάρρευση του θύματος αυξάνει τα ποσοστά επιβίωσης έως και 50-70%.

Έγκαιρη απινίδωση μπορεί να χορηγηθεί χρησιμοποιώντας τους διαθέσιμους για το κοινό αυτόματους εξωτερικούς απινιδωτές.

Το διεθνές σύμβολο ενός ΑΕΑ



Επιτόχιος ΑΕΑ



Χάρτης

Αλυσίδα επιβίωσης

Σχήμα 3.1

Η αλυσίδα επιβίωσης



Βήματα αξιολόγησης σε θύμα που κατέρρευσε

Μη ανταπόκριση και
μη φυσιολογική αναπνοή



Κλήση Επείγουσας Βοήθειας

Εφαρμόστε 30
θωρακικές συμπίεσεις



Δώστε 2 εμφυσήσεις διάσωσης

Συνεχίζετε με ΚΑΡΠΑ 30:2



Όσο πιο σύντομα φθάσει
ο ΑΕΑ – ενεργοποιήστε τον
και ακολουθήστε τις οδηγίες



Επόμενο

Σχήμα 4.3

Ελέγξτε για ανταπόκριση κουνώντας ήπια τον πάσχοντα από τους ώμους



Σχήμα 4.4

Έλεγχος ανταπόκρισης ρωτώντας το θύμα:
Είσαι καλά;



Σχήμα 4.7

Ζητήστε από κάποιο βοηθό να καλέσει το 112



Σχήμα 4.8

Αν είστε μόνος, καλέστε εσείς το 112



Σχήμα 4.17

Κρατήστε τεντωμένα τα χέρια



Σχήμα 4.18

Τοποθετήστε το σώμα σας κάθετα με το θώρακα του θύματος



Σχήμα 5.4

Όταν φτάσει ο βοηθός, ζητήστε του να ανοίξει τον ΑΕΑ

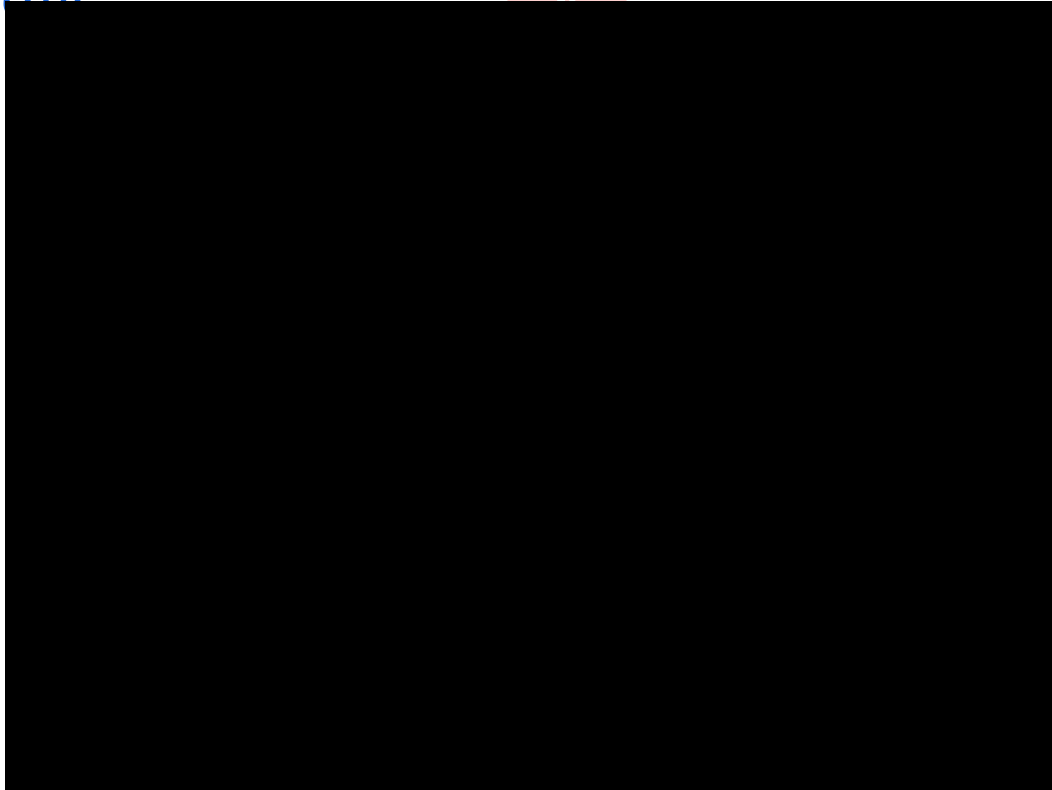


Σχήμα 5.5

Ζητήστε από τον βοηθό να ενεργοποιήσει τον ΑΕΑ



Εφαρμογή αΠινίδωσης





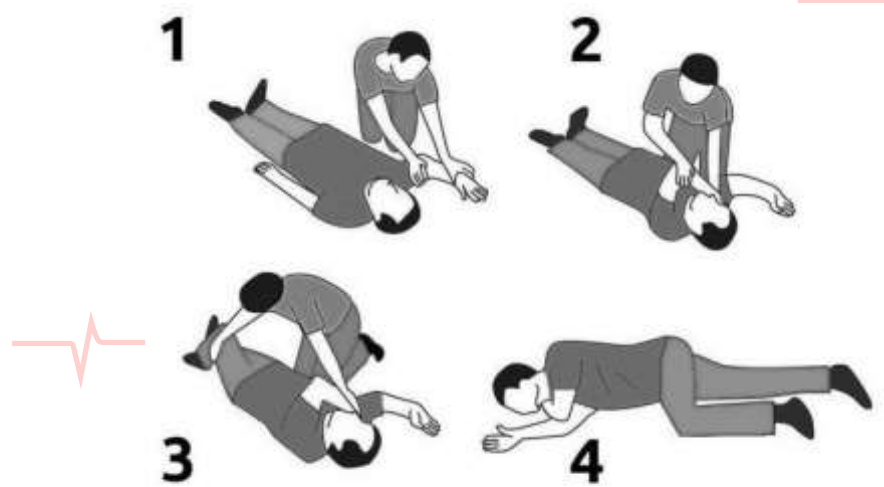
Θέση Ανάνηψης

Η θέση ανάνηψης είναι μια ασφαλής θέση που τοποθετούμε κάποιον που έχει χάσει τις αισθήσεις του αλλά αναπνέει.

Ο σκοπός για τον οποίο κάνουμε την θέση ανάνηψης είναι για να βοηθήσουμε το θύμα να αναπνέει πιο εύκολα, να αποφύγουμε τον τραυματισμό κάποιου άκρου και τον πνιγμό από εμετό.



Επόμενο

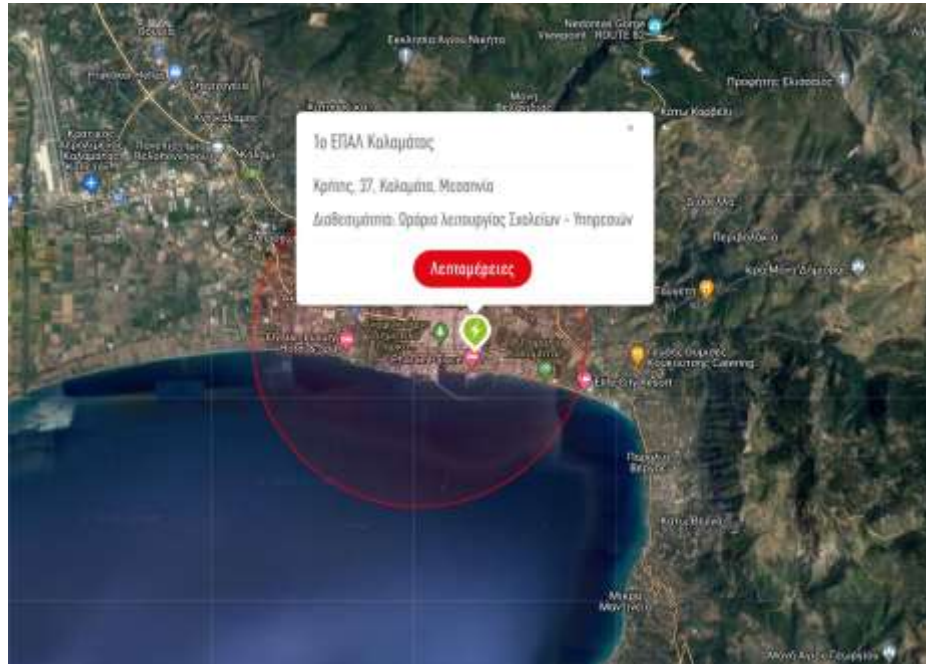


Τοποθέτηση σε πλάγια θέση ανάνηψης

Εθνικός χάρτης απινιδωτών



Εκατοντάδες απινιδωτές περιμένουν να τους ανακαλύψεις μέσα από το κινητό σου. Μάθε που βρίσκεται ο πλησιέστερος για να καταφέρεις να σώσεις μια ζωή.



Σας ευχαριστώ



Επιχειρησιακό Πρόγραμμα
Ανάπτυξη Ανθρώπινου Δυναμικού,
Εκπαίδευση και Διά Βίου Μάθηση
Ειδική Υπηρεσία Διαχείρισης
Με την συγχρηματοδότηση της Ελλάδας και της Ευρωπαϊκής Ένωσης



Στατιστικά (Αιφνίδια Καρδιακή Ανακοπή)



- Αποτελεί την κυριότερη αιτία θανάτου μετά την ηλικία των 40.
- Κάθε λεπτό που περνά οι πιθανότητες επιβίωσης του θύματος μειώνονται κατά 10%.
- Στα 2/3 περίπου των περιπτώσεων Αιφνίδιας Καρδιακής Ανακοπής η καρδιά μπορεί να επαναλειτουργήσει φυσιολογικά μετά από έγκαιρη χορήγηση ηλεκτροσόκ (απινίδωση)
- Εάν η απινίδωση πραγματοποιηθεί στο πρώτο λεπτό μετά την ανακοπή, οι πιθανότητες επιβίωσης είναι 90% ενώ μετά τα 7-10 λεπτά, οι πιθανότητες αυτές μειώνονται στο ελάχιστο!

 Πίσω